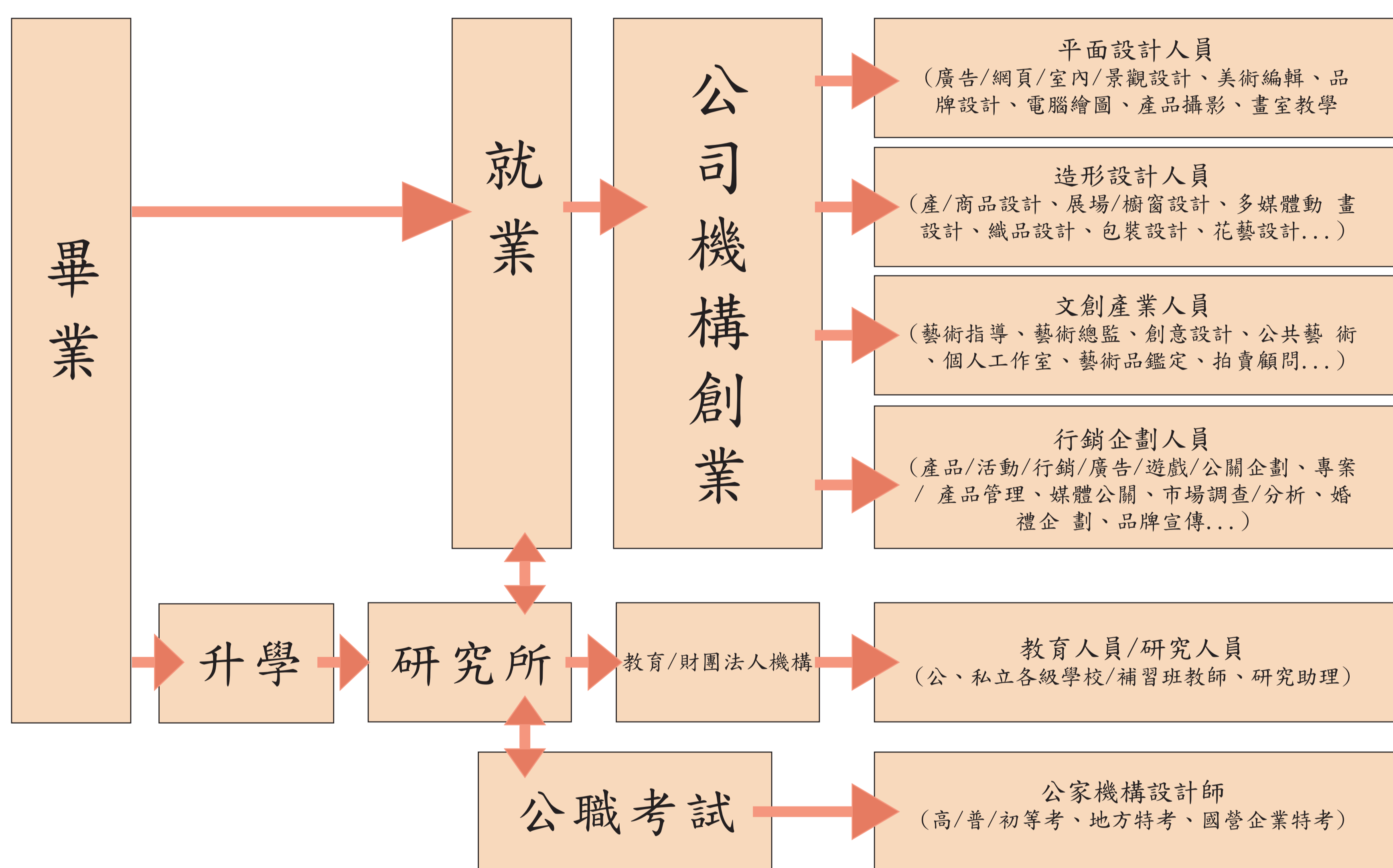


工藝設計學系—進修學士班—課程地圖B

	一上	一下	二上	二下	三上	三下	四上	四下
產品設計 Products Design	圖學3/3	圖學3/3	電腦輔助設計2/2	數位立體造型設計2/2	電腦輔助原型製造2/2			
創意思考 Creative Thinking			創造力開發2/2	模型製作2/2	人因工程2/2	設計心理學2/2	全適化設計2/2	產品分析2/2
			創意設計2/2	設計方法2/2	產品設計2/2	專題設計4/4	畢業專題設計4/4	商品推廣企劃2/2
工藝創作 Crafts Creation	陶瓷	陶瓷工藝4/4	模陶4/4	陶瓷工藝進階3/3	陶瓷工藝創作2/2	陶瓷器皿設計2/2	陶瓷雕塑2/2	
	玻璃				玻璃工藝4/4	玻璃工藝進階3/3	玻璃工藝創作2/2	玻璃熱工技術2/2
	金屬		金屬工藝4/4	金屬工藝進階3/3	金屬工藝創作2/2	金屬鍛造工藝2/2	珠寶設計與繪圖2/2	玻璃冷工技術2/2
	木材		木材工藝4/4	木材工藝進階3/3	傢俱設計2/2	室內設計2/2	展示設計2/2	
	其他		染織2/2	纖維工藝2/2	皮革工藝2/2	竹材工藝2/2	漆器工藝4/4	塑膠工藝2/2
傳達溝通 Communication	基本設計2/2	造型原理2/2	色彩學2/2	色彩計劃2/2		企劃與簡報2/2	產品攝影2/2	網頁設計2/2
文化美學 Aesthetics and Culture	表現技法2/2	素描2/2	立體構成3/3	立體造型3/3			包裝設計2/2	裝飾設計2/2
	工藝設計概論2/2	近代設計史2/2	中華工藝史2/2	西洋美術史2/2	工藝鑑賞2/2	工藝美學2/2	生活文化論2/2	生活型態分析2/2
行銷管理 Promotion Management					文化創意行銷概論2/2	市場學2/2	專業管理2/2	工作室經營2/2
						產業分析與概論2/2	設計管理2/2	行銷企劃2/2

工藝設計學系—進修學士班—職涯地圖



工藝設計學系—進修學士班—職涯課程表

職門	建議必需修習課程
平面設計人員/造形設計人員 <small>(廣告設計、網頁設計、美術編輯、品牌設計、電腦繪圖、產品攝影、畫室教學、產/商品設計、展場/櫥窗設計、多媒體動畫設計、織品設計、包裝設計、花藝設計)</small> 公家機關設計師 <small>(高/普/初等考、地方特考、國營企業特考)</small> 教育/研究人員 <small>(公、私立各級學校/補習班 教師、研究助理)</small>	必修課程 基本設計、造型原理、工藝設計概論、近代設計史、表現技法、色彩學、電腦輔助設計、模型製作、創造力開發、設計方法、產品設計、工藝創作、生活文化論、人因工程、圖學 選修課程 職場實習、創意設計、素描、設計心理學、產品攝影、網頁設計、包裝設計、裝飾設計、全適化設計、產品分析、工作室經營、生活文化設計、時尚產品設計、塑膠工藝、皮革工藝、染織、立體造型、色彩計劃、數位立體造型設計、電腦輔助原型製作、工藝外語、造形發想與設計、設計相關法令、數位設計、電腦繪圖、設計鑑賞、產品攝影、生活形態分析、裝飾設計
文創產業人員 <small>(藝術指導、藝術總監、創意設計、公共藝術、個人工作室、藝術品鑑定、拍賣顧問)</small> 教育/研究人員 <small>(公、私立各級學校/補習班 教師、研究助理)</small>	必修課程 文化創意行銷概論、市場學、中華工藝史、陶瓷工藝、玻璃工藝、金屬工藝、木材工藝、工藝創作、畢業專題製作 選修課程 職場實習、工藝美學、工藝鑑賞、藝術表達、工作室經營、工藝鑑賞、西洋美術史、近代藝術思潮、藝術體驗、陶瓷工藝進階、陶瓷工藝創作、模製陶瓷、陶製材料學、黏土釉藥實驗、陶瓷拉坯技術、陶瓷拉坯技術、陶瓷盤築技術、陶瓷壁畫窯爐製作、陶瓷鑑賞、陶瓷技術史、陶瓷器皿設計、陶瓷雕塑、陶瓷工藝進階、玻璃工藝創作、玻璃熱工技術、玻璃冷工技術、陶玻璃材料學、玻璃實心塑造、玻璃空心製作、玻璃脫臘鑄造、琉璃珠技法、素描、金屬工藝進階、金屬工藝創作、金屬鍛造工藝、珠寶設計與繪圖、現代珠寶藝術、綜合工藝、木材工藝進階、木材工藝創作、傢俱設計、室內設計