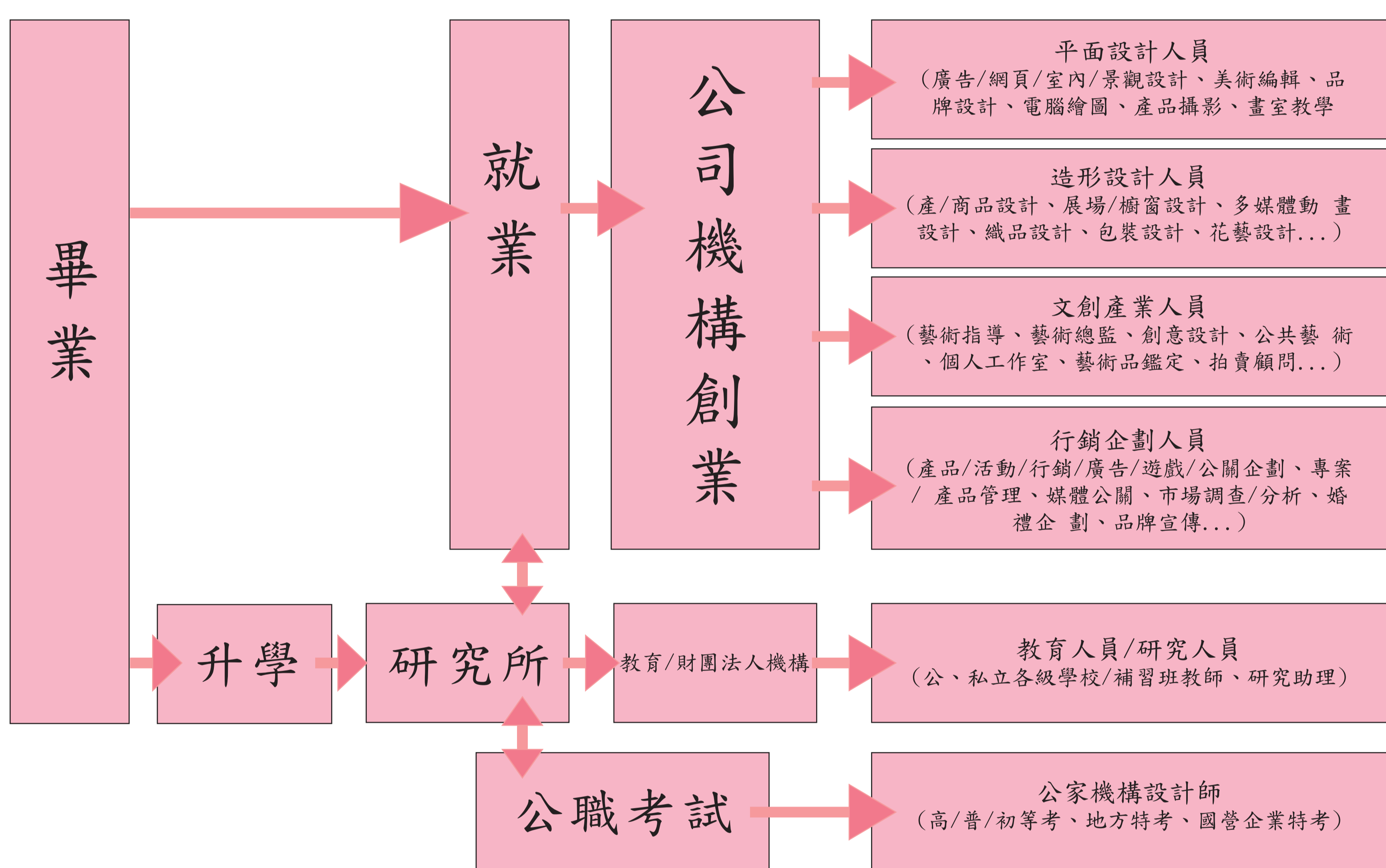


# 工藝設計學系一日間學士班課程地圖B

	一上	一下	二上	二下	三上	三下	四上	四下
產品設計 Products Design	圖學2/3	圖學2/3	電腦輔助設計2/2	數位立體造形設計2/2	人因工程2/2	設計心理學2/2	全適化設計2/2	產品分析2/2
創意思考 Creative Thinking			模型製作2/2	電腦輔助原型製造2/2	設計方法2/2	產品設計2/3	專題設計2/3	畢業專題設計2/3
工藝創作 Crafts Creation	陶瓷	陶瓷工藝2/3	陶瓷工藝2/3	陶瓷工藝進階3/3	陶瓷工藝創作2/2	陶瓷器皿設計2/2	陶瓷雕塑2/2	
	玻璃			玻璃工藝2/3	玻璃工藝2/3	玻璃工藝進階3/3	玻璃工藝創作2/2	玻璃熱工技術2/2
	金屬	金屬工藝2/3	金屬工藝2/3	金屬工藝進階3/3	金屬工藝創作2/2	金屬鍛造工藝2/2	珠寶設計與繪圖2/2	玻璃冷工技術2/2
	木材	木材工藝2/3	木材工藝2/3	木材工藝進階3/3	木材工藝創作2/2	室內設計2/2	傢俱設計2/2	
	其他			染織2/2	纖維工藝2/2	漆器工藝4/4	皮革工藝2/2	竹材工藝2/2
傳達溝通 Communication	基本設計2/2	造形原理2/2	色彩學2/2	立體造形3/3	產品攝影2/2	企劃與簡報2/2	網頁設計2/2	
文化美學 Aesthetics and Culture	素描 2/2	表現技法2/2	立體構成3/3	立體造形3/3	近代藝術思潮2/2	生活文化論2/2	包裝設計2/2	裝飾設計2/2
行銷管理 Promotion Management	工藝設計概論2/2	近代設計史2/2	中華工藝史2/2	西洋美術史2/2	文化創意行銷概論2/2	市場學2/2	專案管理2/2	工藝美學2/2
					職場實習2/2	產業分析與振興2/2	設計管理2/2	田野調查2/2
								工作室經營2/2
								行銷企劃2/2

必修  
 選修

# 工藝設計學系一日間學士班職涯地圖



# 工藝設計學系一日間學士班職涯地圖

職門	建議必需修習課程
平面設計人員/造形設計人員 <small>(廣告設計、網頁設計、美術編輯、品牌設計、電腦繪圖、產品攝影、畫室教學、產/商品設計、展場/櫥窗設計、多媒體動畫設計、織品設計、包裝設計、花藝設計)</small> 公家機關設計師 <small>(高/普/初等考、地方特考、國營企業特考)</small> 教育/研究人員 <small>(公、私立各級學校/補習班 教師、研究助理)</small>	<b>必修課程</b> 基本設計、造形原理、工藝設計概論、近代設計史、表現技法、色彩學、電腦輔助設計、模型製作、創造力開發、設計方法、產品設計、工藝創作、生活文化論、人因工程、圖學  <b>選修課程</b> 職場實習、創意設計、素描、設計心理學、產品攝影、網頁設計、包裝設計、裝飾設計、全適化設計、產品分析、工作室經營、生活文化論、時尚產品設計、塑膠工藝、皮革工藝、染織、立體造型、色彩計劃、數位立體造形設計、電腦輔助原型製作、工藝外語、造形發想與設計、設計相關法令、數位設計、電腦繪圖、設計鑑賞、產品攝影、生活形態分析、裝飾設計
文創產業人員 <small>(藝術指導、藝術總監、創意設計、公共藝術、個人工作室、藝術品鑑定、拍賣顧問)</small> 教育/研究人員 <small>(公、私立各級學校/補習班 教師、研究助理)</small>	<b>必修課程</b> 文化創意行銷概論、市場學、中華工藝史、陶瓷工藝、玻璃工藝、金屬工藝、木材工藝、工藝創作、畢業專題製作  <b>選修課程</b> 職場實習、工藝美學、工藝鑑賞、藝術表達、工作室經營、工藝鑑賞、西洋美術史、近代藝術思潮、藝術體驗、陶瓷工藝進階、陶瓷工藝創作、模製陶瓷、陶玻材料學、黏土釉藥實驗、陶瓷拉坯技術、陶瓷上板技術、陶瓷盤築技術、陶瓷壁畫窯爐製作、陶瓷鑑賞、陶瓷技術史、陶瓷器皿設計、陶瓷雕塑、玻璃工藝進階、玻璃工藝創作、玻璃熱工技術、玻璃冷工技術、陶玻材料學、玻璃實心塑造、玻璃空心製作、玻璃脫臘鑄造、琉璃珠技法、素描、金屬工藝進階、金屬工藝創作、金屬鍛造工藝、珠寶設計與繪圖、現代珠寶藝術、綜合工藝、木材工藝進階、木材工藝創作、傢俱設計、室內設計